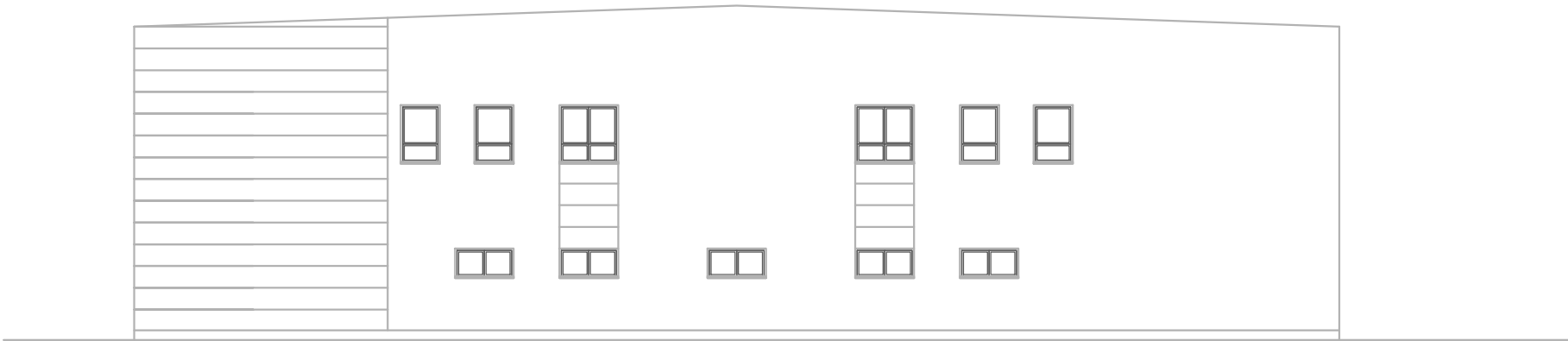




ELEWACJA ZACHODNIA



ELEWACJA PÓŁNOCNA

		Inwestor: POLITECHNIKA KRAKOWSKA ul. Warszawska 24 31-155 Kraków		
BIURO PROJEKTOWE "AKAPIT" ul. Mleczna 2/IIlp. 49-300 BRZEG				
Temat projektu:	P R O J E K T B U D O W L A N Y PRZEBUDOWA BUDYNKÓW DYDAKTYCZNYCH Z DOSTOSOWANIEM DO WYMAGAŃ PRZECIWOŻAROWYCH W RAMACH ZADANIA PN. "MODERNIZACJA INSTALACJI P.POŻ. W CELU POPRAWY STANU OCHRONY PRZECIWOŻAROWEJ I WARUNKÓW EWAKUACJI LUDZI W BUDYNKACH KAMPUSU PK CZYŻYNY *"			
Lokalizacja:	BUDYNEK DYDAKTYCZNY G POLITECHNIKA KRAKOWSKA - OBREB CZYŻYNY 31-864 KRAKÓW, Al. JANA PAWŁA II 37, DZ. NR 21/103		Branża: architektura	
Nazwa rysunku:	BUDYNEK DYDAKTYCZNY G ARCHITEKTURA ELEWACJA ZACHODNIA I PÓŁNOCNA		Skala: 1:200	
Autorzy:	Imię i nazwisko	Nr uprawnień	Podpis	Data: styczeń 2018
Projektował:	mgr inż. arch. Leszek Pastuszka	183/94/Op		Nr rysunku: 6/A
Sprawdził:	mgr inż. arch. Paweł Miszczańczuk	01/OPOKK/2011		